

Structurer une filière territoriale du réemploi solidaire

DOSSIER DE PRESSE

20 26

**LE VILLAGE DU RÉEMPLOI SOLIDAIRE İKOS
BORDEAUX MÉTROPOLE**

Ouverture prévue au printemps 2027

İKOS...

SOMMAIRE

-  1 Présentation du projet
-  2 Pourquoi ce projet ?
-  3 Pourquoi le Village du Réemploi Solidaire ìkos est-il unique en France ?
-  4 Le Village du Réemploi Solidaire : fonctionnement et activités
-  5 Les impacts attendus
-  6 Le chantier et l'architecture
-  7 Une gouvernance collective au service du territoire
-  8 Qui est ìkos ?

ÉDITO

À l'heure où les ressources naturelles se raréfient, où les déchets continuent de croître et où les territoires cherchent à concilier transition écologique, développement économique et cohésion sociale, le réemploi apparaît comme une réponse concrète et porteuse d'avenir. Pourtant, malgré son potentiel, il demeure encore insuffisamment visible et sous-dimensionné face aux enjeux.

Le Village du Réemploi Solidaire Ìkos est né d'une conviction : la transition écologique ne pourra réussir que si elle s'appuie sur les territoires et sur la capacité des acteurs locaux à coopérer. Elle doit s'incarner dans des projets concrets, créateurs d'emplois, de valeur et de solutions accessibles à tous.

Le projet que nous concrétisons aujourd'hui est le fruit de cette ambition collective. Acteurs du réemploi, collectivités territoriales, acteurs institutionnels et financiers ont choisi d'unir leurs forces pour construire ensemble un équipement au service de l'intérêt général et du développement du territoire.

À travers ce futur village, nous souhaitons démontrer qu'une autre économie est possible : une économie qui valorise l'existant avant de produire du neuf, qui préserve les ressources en donnant plusieurs vies aux objets, qui crée des emplois locaux non délocalisables et qui favorise l'accès du plus grand nombre à des biens de qualité.

Le Village du Réemploi Solidaire Ìkos ne sera pas seulement un lieu de collecte, de réparation ou de vente. Il sera un lieu de production de valeur pour le territoire : valeur environnementale, en réduisant les déchets et en préservant les ressources ; valeur sociale, en favorisant l'insertion professionnelle et l'accès de tous à des biens de qualité ; valeur économique, en soutenant des activités créatrices d'emplois et d'utilité locale.

La pose de cette première pierre marque une étape importante, mais elle symbolise surtout la capacité d'un territoire à se mobiliser autour d'un projet commun. Dans un contexte où les défis écologiques et sociaux peuvent parfois sembler complexes, Ìkos porte une conviction simple : les transitions deviennent possibles lorsqu'elles se construisent collectivement.

Avec ce projet, notre ambition est de faire du territoire bordelais une référence du réemploi solidaire et de démontrer que l'écologie peut être créatrice d'emplois, de coopération et de valeur locale.

Marion Besse

Présidente-directrice générale d'Ìkos



LE VILLAGE DU RÉEMPLOI SOLIDAIRE

En 2027, le Village du Réemploi Solidaire Ìkos réunira 8 acteurs du réemploi solidaire, représentant à terme plus de 300 emplois dont plus de 50% en insertion, et permettra de traiter plus de 12 000 tonnes d'objets par an sur un site de 11 000 m² dédié à l'économie circulaire.

Données clés :

- Localisation : Quartier Bordeaux-Lac - 1 rue du Professeur Dangeard, 33300 Bordeaux
- Surface : 11 000 m²
- Date d'ouverture : printemps 2027
- Structures présentes sur le site : 8
- Tonnages traités : plus de 12 000 tonnes d'objets par an
- Emplois créés : 100 nouveaux emplois (en plus des 220 actuel)
- Part d'emplois en insertion : plus de 50 %
- Investissement total : 19 M€

Maîtrise d'ouvrage et maîtrise d'oeuvre

- Propriétaire du foncier : Bordeaux Métropole
- Maître d'ouvrage : SAS Immobilière d'Ìkos
- Assistance à maîtrise d'ouvrage : Bordeaux Métropole Aménagement
- Promotion : Atlantique Gascogne Constructions - Groupe Cassous
- Architecte : A26

Un projet soutenu par des partenaires publics et privés



La réalisation du Village du Réemploi Solidaire repose sur un partenariat inédit associant acteurs publics, financeurs institutionnels, établissements bancaires et acteurs de l'économie sociale et solidaire. Son plan de financement prévisionnel représente près de 19 millions d'euros :

SUBVENTIONS PUBLIQUES

6.5 Millions d'euros

Accordées par :

- La Ville de Bordeaux (0,33M€)
- Bordeaux Métropole (1,33M€)
- La Région Nouvelle-Aquitaine (0,79M€)
- L'ADEME (2M€)
- L'Europe (2,05 M€ du FEDER).

FONDS PROPRES ET QUASI-FOND PROPRES

4 Millions d'euros

Apportés par :

- Bordeaux Métropole Aménagement (0,96M€)
- La Banque des Territoires Groupe Caisse des Dépôts (0,8M€)
- La Caisse d'Épargne Aquitaine Poitou-Charentes (0,8M€)
- Le Crédit Agricole Aquitaine Expansion (0,48M€)
- Différents acteurs associatifs et coopératifs locaux réunis au sein de la SCIC Ìkos : Atelier d'Éco-Solidaire, EBS Le Relais Gironde, Échange Nord Sud, Eco-Agir, Envie Gironde, R3 Réseau de réemploi, Recyclerie Sportive de Bordeaux et Association Assoikos (0,96M€ dont 0,5M€ accordés par Bordeaux Métropole)

PRÊTS BANCAIRES

8.4 Millions d'euros

Optenus auprès de :

- La Caisse des Dépôts (5.9M€)
- 2,5M€ auprès de la Caisse d'Épargne Aquitaine Poitou-Charentes

LES ACTEURS PRÉSENTS AU SEIN DU VILLAGE



Recyclerie créative dédiée à la récupération, la valorisation et la revente d'objets, matériaux et mobiliers. Elle sensibilise également à l'environnement et favorise l'innovation sociale et la transition écologique par le réemploi.



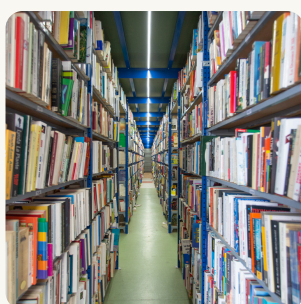
Association engagée dans la lutte contre le gaspillage alimentaire grâce au projet « Confitures Solidaires » et à sa cantine qui transforme les invendus biologiques en produits valorisés tout en soutenant une consommation locale et durable.



Entreprise d'insertion spécialisée dans la rénovation et la vente d'électroménager reconditionné. Elle accompagne des personnes éloignées de l'emploi durable tout en proposant des services de garantie, de réparation et de sensibilisation à la réparation.



Structure d'insertion qui développe l'ensemble des métiers liés à la seconde vie du livre, de la collecte à la revente, afin de favoriser le retour à l'emploi de personnes éloignées du marché du travail.



LES ACTEURS PRÉSENTS AU SEIN DU VILLAGE



LE RELAIS

Acteur de l'économie sociale et solidaire spécialisé dans la collecte, le tri et la valorisation des textiles et chaussures. Son activité contribue à la création d'emplois en insertion professionnelle.



Plateforme de mutualisation des encombrants collectés dans les habitats collectifs de la métropole. Les objets récupérés sont orientés vers le réemploi, la réparation ou le recyclage des matières.



**Recyclerie
SPORTIVE**

Association dédiée au réemploi des équipements et matériels sportifs. Elle favorise l'accès au sport tout en promouvant une économie circulaire fondée sur la collecte, la valorisation et la redistribution.



REPLAY!
LA SECONDE
VIE DU JOUET

Structure spécialisée dans la collecte, la valorisation et la revente de jeux et jouets d'occasion. Elle prolonge leur durée de vie grâce au nettoyage, au réemploi, et au recyclage, tout en créant des emplois en parcours d'insertion professionnelle.



POURQUOI CE PROJET ?

Un double défi environnemental et social

Alors que la pression sur les ressources naturelles s'intensifie, notre modèle de consommation continue de générer des volumes croissants de déchets encore valorisables. Dans le même temps, de nombreuses personnes rencontrent des difficultés d'insertion professionnelle et le pouvoir d'achat reste sous tension.

Le réemploi solidaire apporte une réponse concrète à ces enjeux en permettant simultanément :

- d'allonger la durée de vie des objets ;
- de réduire les déchets ;
- de préserver les ressources naturelles ;
- de créer des emplois non délocalisables ;
- de proposer des biens accessibles aux habitants.

Un changement d'échelle devenu indispensable

Les structures du réemploi solidaire collectent aujourd'hui des volumes croissants d'objets. Leurs locaux actuels sont souvent saturés et limitent leur développement. Cette situation freine leur capacité à répondre à la demande croissante de réemploi et à développer de nouvelles activités.

Les membres du collectif traitent déjà plus de 8 200 tonnes d'objets par an et représentent plus de 220 emplois. Le Village du Réemploi Solidaire permettra de franchir une nouvelle étape en atteignant plus de 12 000 tonnes traitées chaque année et en contribuant à hauteur de 20 % aux objectifs de réemploi de Bordeaux Métropole.



EN QUOI LE VILLAGE DU RÉEMPLOI SOLIDAIRE İKOS EST UNIQUE EN FRANCE

Un projet pionnier par son ampleur

Avec 11 000 m² dédiés au réemploi solide, le Village du Réemploi Solidaire İkos figure parmi les plus importants projets de ce type en France. À lui seul, il permettra de traiter plus de 12 000 tonnes d'objets par an et de rassembler plus de 300 emplois autour des métiers du réemploi, de la réparation et de l'économie circulaire.

Toute la chaîne du réemploi réunie sur un même site

Le Village rassemblera :

- collecte ;
- tri ;
- réparation ;
- transformation ;
- vente ;
- sensibilisation ;
- formation ;
- recherche et développement ;
- espaces de convivialité.



Une coopération inédite entre acteurs du territoire

Le Village est porté collectivement par huit structures du réemploi solidaire qui ont choisi de mutualiser leurs moyens, leurs compétences et leurs espaces afin de franchir un nouveau cap de développement.

Cette logique de coopération constitue l'un des fondements du projet et permet d'imaginer des solutions qu'aucune structure n'aurait pu développer seule.

Un levier majeur pour l'insertion

Le Village permettra la création de 100 emplois supplémentaires, portant à plus de 300 le nombre d'emplois présents sur le site. Plus de la moitié de ces emplois seront dédiés à l'insertion professionnelle.

Le projet démontre ainsi que la transition écologique peut être un levier de création d'emplois locaux, non délocalisables et accessibles à des publics éloignés de l'emploi.



Un lieu ouvert à toutes et tous

Au-delà de ses activités de réemploi, le Village a été conçu comme un véritable lieu de vie. Galerie marchande de seconde main, ateliers de réparation, espaces pédagogiques, restauration, événements et animations permettront aux habitants de découvrir concrètement les principes de l'économie circulaire.

Un démonstrateur grandeur nature de l'économie circulaire

Le Village du Réemploi Solidaire Ìkos ne se contentera pas de promouvoir le réemploi : il l'incarnera également dans sa conception. Le bâtiment intégrera des matériaux issus du réemploi et a été pensé pour limiter son impact environnemental.

À travers ce projet, l'ambition est de démontrer que la transition écologique peut devenir un véritable projet de développement territorial, créateur d'emplois, de coopération et de valeur locale.

LE VILLAGE DU RÉEMPLOI SOLIDAIRE : FONCTIONNEMENT ET ACTIVITÉS

Le Village sera organisé autour d'un parcours complet de valorisation des objets :

Collecte

Les objets sont déposés ou collectés auprès des particuliers, entreprises et collectivités.

Tri

Les produits sont orientés vers les filières adaptées selon leur état et leur potentiel de réemploi.

Réparation

Les objets réparables sont remis en état afin de prolonger leur durée de vie.

Transformation

Certaines matières ou objets sont transformés ou revalorisés pour créer de nouveaux usages.

Vente

Une galerie marchande de plus de 3 000 m² permettra au grand public d'accéder à une offre complète de seconde main :

- mode ;
- livres ;
- jeux et jouets ;
- sport ;
- mobilier ;
- décoration ;
- électroménager ;
- high-tech ;
- bricolage ;
- jardinage ;
- alimentation anti-gaspillage.

Sensibilisation et pédagogie

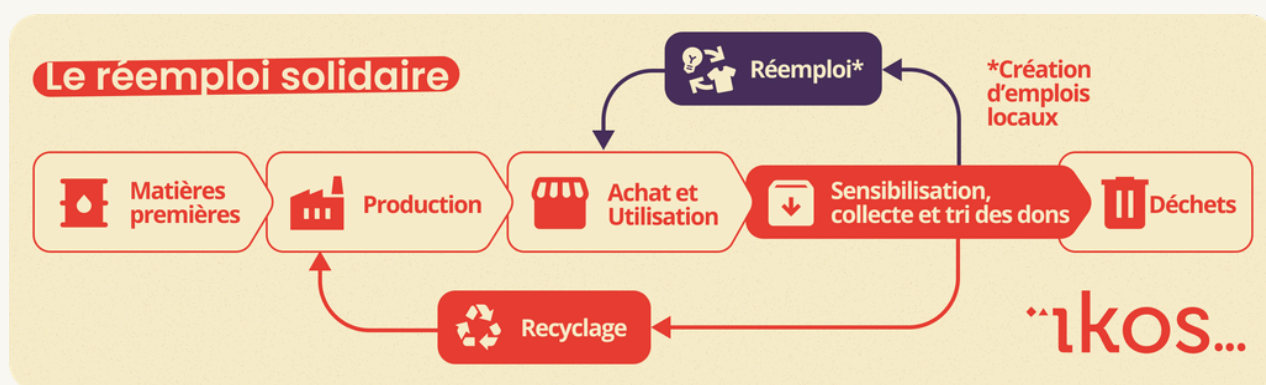
Le Village proposera :

- des ateliers ;
- des animations ;
- des événements ;
- des actions éducatives ;
- des visites pédagogiques.

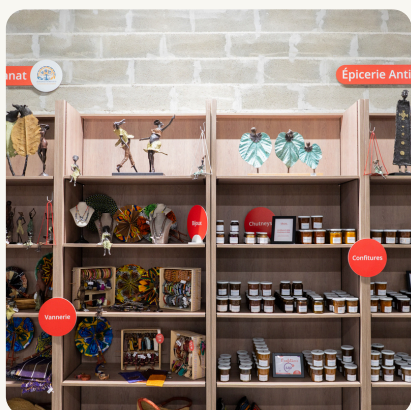
Services mutualisés

Les structures partageront :

- espaces logistiques ;
- salles de réunion ;
- espaces événementiels ;
- communication ;
- services supports.



La boutique en images



LES IMPACTS ATTENDUS

Impact environnemental

- Plus de 12 000 tonnes d'objets traités chaque année.
- Soit + 5 000 tonnes supplémentaires traitées.
- Contribution estimée à 20 % de l'objectif métropolitain de réemploi.



Impact social

- Plus de 300 emplois à terme.
- Soit 100 nouveaux emplois créés.
- Plus de 50 % des emplois en insertion.
- Développement des compétences et de la formation.
- Renforcement du bénévolat et de l'engagement citoyen.

Impact économique et territorial

- Développement de l'économie circulaire locale.
- Soutien au pouvoir d'achat grâce à la seconde main.
- Renforcement de l'attractivité du territoire.
- Innovation sociale et coopération économique.
- Plus de 10 M€ d'économies potentielles pour les consommateurs sur la période 2023-2030.

LE CHANTIER ET L'ARCHITECTURE

Le Village prendra place dans le quartier du Lac à Bordeaux, secteur stratégique situé à la jonction entre Bordeaux et le nord de la métropole.

Le programme prévoit sur plus de 11 000m² :

- 6 500 m² d'espaces industriels ;
- 1 500 m² de surfaces tertiaires ;
- 3 000 m² de surfaces commerciales.

Une architecture pensée comme un "village"

Le projet architectural a été conçu pour traduire l'identité même d'ikos : un collectif d'acteurs réunis autour d'un objectif commun, mais composé de structures aux savoir-faire complémentaires. Plutôt qu'un bâtiment unique et uniforme, le futur site est pensé comme un village, à la fois lisible, vivant et ouvert.

Cette organisation permettra d'identifier les différentes activités accueillies sur le site, tout en les inscrivant dans un ensemble cohérent. Les espaces de collecte, de tri, de réparation, de transformation, de vente et d'accueil du public seront réunis dans un même lieu, afin de rendre visible l'ensemble de la chaîne du réemploi. Son architecture accompagne cette vocation hybride, en associant des fonctions productives, logistiques, commerciales et pédagogiques.



Un bâtiment démonstrateur du réemploi

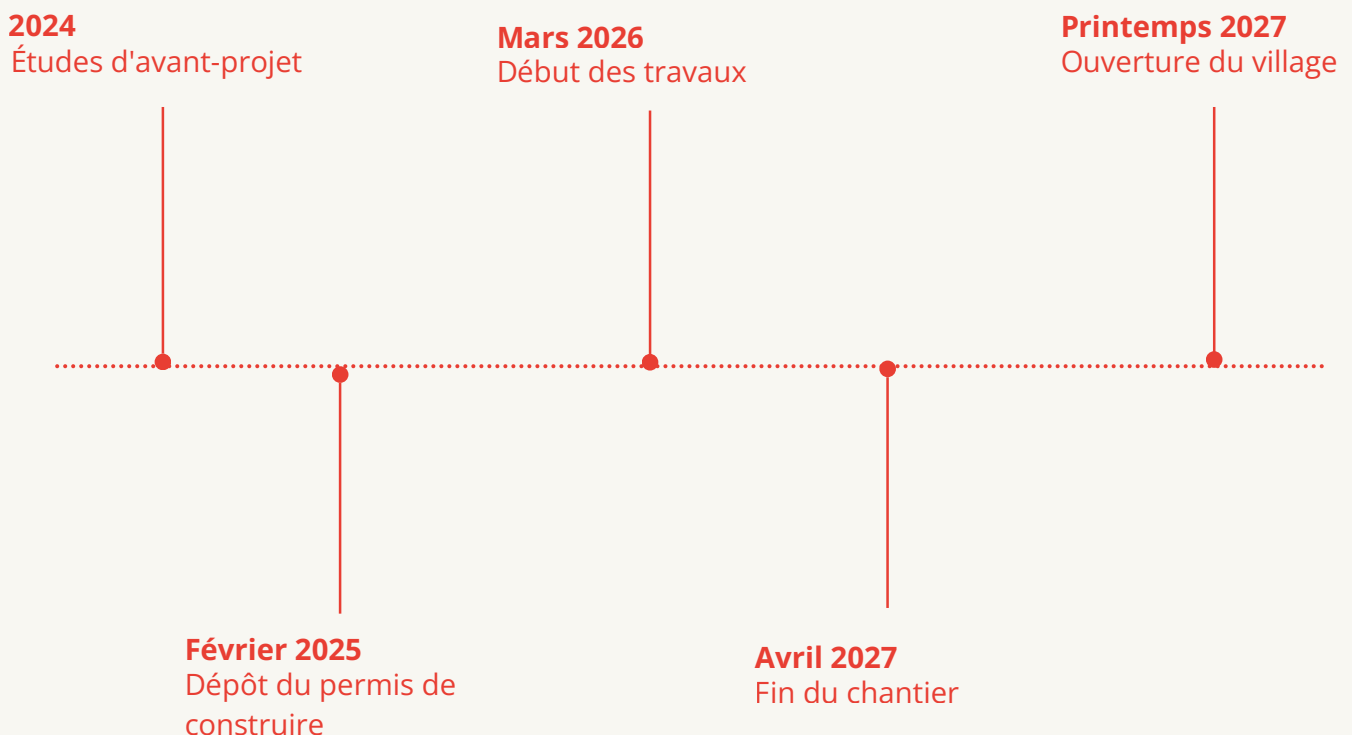
Le réemploi est au cœur du projet ikos. Il constitue la raison d'être du futur village, mais aussi l'un des principes directeurs de sa conception.

L'ambition est de faire du bâtiment lui-même un démonstrateur de l'économie circulaire. Autrement dit, le futur site ne sera pas seulement un lieu où l'on collecte, répare et revend des objets : il devra aussi incarner, dans sa conception et dans son expression architecturale, les valeurs qu'il défend.

Le projet veut faire du bâtiment lui-même un démonstrateur réaliste du réemploi. L'objectif est d'intégrer des matériaux issus du réemploi à hauteur de 5 % du coût de construction. Cette ambition tient compte de l'état actuel de la filière : construire aujourd'hui un bâtiment 100 % en réemploi n'est pas possible à cette échelle, car les gisements, les garanties techniques, les délais et l'organisation de la filière ne sont pas encore suffisamment matures.

La conception du bâtiment s'inscrit également dans une exigence de sobriété. Le projet fait l'objet d'études énergétiques visant à réduire les besoins du bâtiment et à l'inscrire dans les standards environnementaux actuels. Les choix techniques et architecturaux doivent permettre d'accompagner les usages du site tout en maîtrisant son impact.

Calendrier



UNE GOUVERNANCE COLLECTIVE AU SERVICE DU TERRITOIRE

Le collectif ìkos

Créé en 2017, le collectif ìkos réunit aujourd'hui neuf structures du réemploi solidaire, dont huit seront présentes au sein du Village, couvrant les principales filières de réemploi : textile, électroménager, sport, livres, jouets, matériaux, mobilier et objets du quotidien.

Ensemble, ces acteurs développent une vision commune : structurer une véritable filière territoriale du réemploi solidaire à l'échelle de la métropole bordelaise.

Le Village du Réemploi Solidaire ìkos repose sur un modèle de gouvernance fondé sur la coopération entre acteurs du réemploi, collectivités territoriales et investisseurs engagés.

Cette organisation permet d'associer, au sein d'un même projet, les expertises opérationnelles des structures de réemploi, l'intérêt général porté par les collectivités et les moyens financiers nécessaires à la réalisation d'un équipement de grande ampleur.

Une organisation au service du projet

L'association Assoïkos et la SCIC ìkos

Animation de la coopération et
développement du projet
Exploitation du futur village et animation
économique

La SAS Immobilière d'ìkos

Portage immobilier et maîtrise
d'ouvrage du projet

Une ambition partagée

Cette gouvernance permet de réunir autour d'un même projet des acteurs qui n'ont pas l'habitude de travailler ensemble à cette échelle. Elle constitue l'un des fondements du Village du Réemploi Solidaire ìkos et traduit la conviction que les défis environnementaux et sociaux nécessitent des réponses collectives, ancrées dans les territoires et construites dans la durée.

QUI EST İKOS ?

Une histoire collective

L'histoire d'İKos débute en juillet 2017 lorsque cinq structures de l'économie sociale et solidaire décident de s'unir pour imaginer un lieu emblématique du réemploi et de la réparation. L'association est créée en 2018 puis s'élargit progressivement à neuf membres.



La mission

İKos poursuit une triple ambition :

- faire changer d'échelle le réemploi solidaire ;
- créer un lieu emblématique dédié à l'économie circulaire ;
- promouvoir de nouveaux modes de consommation plus responsables.

Quelques chiffres

- 9 structures membres
- Plus de 220 emplois
- Plus de 8 200 tonnes traitées par an
- Plus de 50 % des emplois en insertion
- Près de 2 000 citoyens mobilisés lors de l'appel à soutien lancé en 2020
- Plus de 800 000 € obtenus depuis 2018 pour accompagner le développement du projet